

ONDULEUR IN-LINE USB MULTI-PLATEFORMES



CINQ MODÈLES
DE 500VA À 2KVA

FONCTION DC START
DÉMARRÉ L'ONDULEUR SECTEUR
ABSENT

SYSTÈME DE
RÉGULATION
« BOOST AND
BUCK »

CONTRÔLE DE LA
PUISSANCE
EN LIGNE, ÉVITE AINSI
L'ARRÊT DE L'ONDULEUR
LORS DU PASSAGE EN
MODE SECOURS

CARACTÉRISTIQUES

- 1 SYSTÈME DE SÉCURITÉ DE CONTRÔLE DE LA PUISSANCE AU DÉMARRAGE. L'ONDULEUR REFUSE DE FONCTIONNER SI LES APPAREILS QUI Y SONT CONNECTÉS DÉPASSENT LA PUISSANCE NOMINALE. ÉVITE L'ARRÊT DE L'ONDULEUR POUR CAUSE DE SURPUISSANCE LORSQU'IL PASSE EN MODE SECOURS.
- 2 PERMET UNE AUTONOMIE DE 5 À 20 MINUTES SUIVANT LA CONFIGURATION À SECOURIR
- 3 EQUIPÉ D'UN FILTRE SUPPRESSEUR DE BRUITS ET D'UN ÉCRÉTEUR DE SURTENSION
- 4 SYSTÈME DE RÉGULATION EN LIGNE DE TYPE BOOST AND BUCK
- 5 COMMUNICATIONS RS232 ET USB AVEC LES CÂBLES UN STANDARD SUR TOUS LES MODÈLES
- 6 PROTECTION RJ11 POUR UNE CONNEXION D'UN TÉLÉPHONE OU D'UN TÉLÉCOPIEUR.
- 7 LOGICIEL MULTILINGUE SUR CD-ROM.



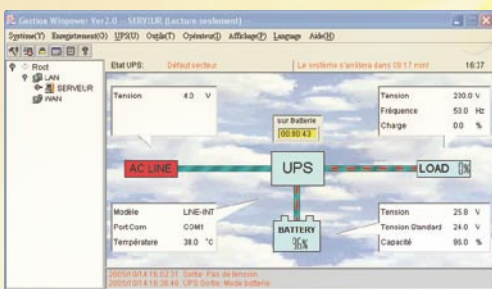
GPI-1400-DUAL

GPI-700-DUAL

PRINCIPES DE FONCTIONNEMENT

- 1 LES ONDULEURS IN-LINE, APPELÉS AUSSI LINE INTERACTIVE OU ON-LINE INTERACTIVE, FONCTIONNENT SUR LE PRINCIPE DÉRIVÉ ET AMÉLIORÉ DES ONDULEURS OFF-LINE. TANT QUE L'UTILISATION (GÉNÉRALEMENT VOTRE PC OU MAC) REÇOIT UNE TENSION CORRECTE, C'EST-À-DIRE UNE TENSION COMPRISE ENTRE 230 VAC ± 10% ET 50Hz ± 1%, VOTRE UTILISATION EST DIRECTEMENT ALIMENTÉE PAR LE SECTEUR AU TRAVERS DE FILTRES ET D'UN SYSTÈME DE RÉGULATION ON-LINE.
- 2 LORSQUE LA TENSION DÉLIVRÉE À L'UTILISATION SE TROUVE HORS TOLÉRANCE, LA BATTERIE DE SECOURS PREND LE RELAI PENDANT TOUTE LA DURÉE DE L'AUTONOMIE. SI LA TENSION SECTEUR EST REDEVENUE CORRECTE, L'ONDULEUR BASCULE DU MODE BATTERIE AU MODE SECTEUR.
- 3 LA DIFFÉRENCE FONDAMENTALE ENTRE UN OFF-LINE ET UN IN-LINE TIENT DANS LE SYSTÈME DE RÉGULATION (BOOST AND BUCK) INSÉRÉ ENTRE L'ENTRÉE SECTEUR ET LA SORTIE UTILISATION. CETTE RÉGULATION PERMET D'AUGMENTER SIGNIFICATIVEMENT LA TOLÉRANCE DE FONCTIONNEMENT QUI PASSE DE ±10% POUR UN OFF-LINE À ±30% POUR NOS IN-LINE, SOIT DE 163 À 290 VAC. MÊME EN BOUT DE LIGNE (ÉLECTRIQUE) VOTRE UTILISATION SERA CORRECTEMENT ALIMENTÉE.

LOGICIEL MULTILINGUES SUR CD-ROM



RÉFÉRENCES	MODÈLES GPI-USB	500	700	1000	1400	2000
	GENCOD 3 660233 +	007244	007268	007282	007299	007305
PUISSANCES	APPARENTE	500VA	700VA	1000VA	1400VA	2000VA
	EFFICACE	300W	420W	600W	840W	1080W
ENTRÉE	TENSION	230 VAC				
	GAMME DE TENSION	162-290 VAC		158-290 VAC		
	FRÉQUENCE	45-65 HERTZ				
SORTIE	TENSION	230 VAC RMS				
	TOLÉRANCE EN TENSION	± 10% EN MODE DE FONCTIONNEMENT SUR BATTERIE				
	FRÉQUENCE	50 Hz ou 60 Hz (SUIVANT LA FRÉQUENCE D'ENTRÉE)				
	TOLÉRANCE EN FRÉQUENCE	± 1 Hz EN MODE DE FONCTIONNEMENT SUR BATTERIE				
	FORME D'ONDE	ONDE SINUSOÏDALE MODIFIÉE (RESPECTE LA VALEUR CRÊTE ET LA VALEUR EFFICACE)				
BATTERIE	TENSION	12 V	12 V	12 V	12 V	12 V
	CAPACITÉ	7 AH	7 AH	7 AH	9 AH	9 AH
	NOMBRE	1 PIÈCE	2 PCS	2 PCS	2 PCS	2 PCS
	AUTONOMIE	ENTRE 5 ET 20 MINUTES SUIVANT LA CHARGE CONNECTÉE				
TEMPS DE RECHARGE	8 HEURES À 90% APRÈS DÉCHARGEMENT COMPLET					
TEMPS DE TRANSFERT	TYPIQUE	2 À 6 MILLIÈMES DE SECONDE				
INDICATEUR	LED	UNE LED		CINQ LEDS		
ALARME SONORE	BUZZER	MODE SECOURS, BATTERIE FAIBLE, SURCHARGE, REMPLACEMENT BATTERIE, DÉFAUT				
PROTECTION	PROTECTION COMPLÈTE	DÉCHARGEMENT, CHARGE EXCESSIVE ET PROTECTION CONTRE LES SURCHARGES				
PHYSIQUE	DIMENSIONS (MM)	330 x 100 x 140			368 x 140 x 180	
	POIDS NET	5,5KG	6,5KG	13,8KG	14,2KG	16KG
ENVIRONNEMENT	TEMPÉRATURE/HUMIDITÉ	0-40°C, 0-90% D'HUMIDITÉ RELATIVE (SANS CONDENSATION)				
	NIVEAU SONORE	MODE SECTEUR : INFÉRIEUR À 40DB MODE SECOURS : INFÉRIEUR À 45DB				
INTERFACE ET LOGICIEL	USB & RS232 ET LOGICIEL SUR CD-ROM	INTERFACES USB & RS232 AVEC LEURS CÂBLES, ET LOGICIEL COMPATIBLE « FAMILLE WINDOWS, MAC, LINUX, IBM AIX, SUN SOLARIS, COMPAQ TRUE64, UNIXWARE, FREEBSD, HP-UX »				

